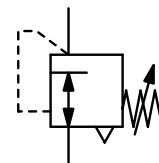


Beschreibung	Membran-Präzisionsdruckregler mit kleinen Abmessungen und Eigenluftverbrauch.
Medium	Druckluft oder neutrale Gase
Eingangsdruk	max. 10 bar
Genauigkeit	Ansprechempfindlichkeit: $\pm 0,2\%$ vom Endwert Wiederholgenauigkeit: $\pm 0,3\%$ vom Endwert Eingangsdruckempfindlichkeit: 35 mbar bei 7 bar Eingangsdruckänderung
Eigenluftverbrauch	max. 3 l/min bei 10 bar Eingangsdruck. Der Verbrauch ist abhängig von der Höhe des Eingangsdruckes.
Einstellung	mit Handrad, eine Kontermutter verhindert ungewollte Verstellung
Rücksteuerung	mit Sekundärentlüftung
Manometeranschluss	G $\frac{1}{8}$ beidseitig, Verschlusschrauben werden mitgeliefert
Einbaulage	beliebig
Temperaturbereich	10 °C bis 70 °C
Werkstoffe	Gehäuse: Zinkdruckguss Elastomere: NBR Innentteile: Edelstahl und Messing



G $\frac{1}{8}$ oder Flansch
0,05 ... 2 / 4 / 8 bar

Abmessungen			Volumenstrom	Eingangsdruk	Anschlussgewinde	Druckregelbereich	Bestellnummer
A	B	C	l/min*1	max. bar	G/Flansch	bar	

Präzisionsdruckregler				Eingangsdruk max. 10 bar, rücksteuerbar, mit Eigenluftverbrauch		R90
35	94	10	200	10	G $\frac{1}{8}$	R90-01A 0,05...2 0,08...4 0,10...8



R90

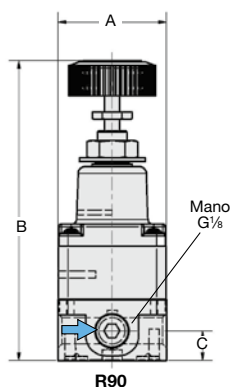
Präzisionsdruckregler mit Flansch				P ₁ max. 10 bar, rücksteuerbar, mit Eigenluftverbrauch		R90-P
35	106	12	200	10	Flansch	R90-P1A 0,05...2 0,08...4 0,10...8



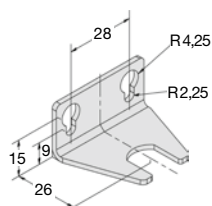
R90-P

Zubehör, lose beigelegt

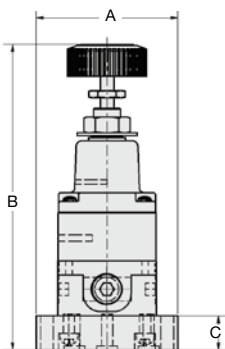
Manometer	$\varnothing 23$ mm, 0...*2 bar, G $\frac{1}{8}$	MA2301-...*2
Befestigungswinkel	aus Stahl, Befestigungsmutter am Gerät	BW10-02



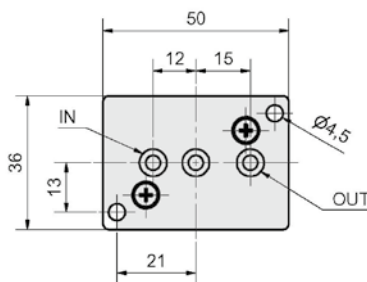
R90



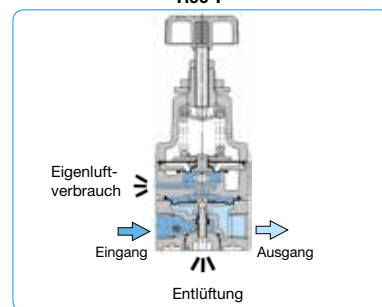
BW10-02



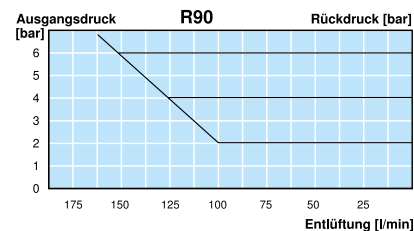
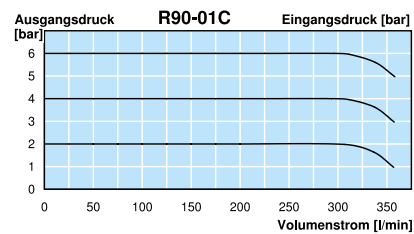
R90-P



R90-P Unteransicht



Schnittbild



*1 bei Druckluft 7 bar Eingangsdruck, 6 bar Ausgangsdruck und 1 bar Druckabfall
*2 04 = 0...4 bar, 10 = 0...10 bar

